



EnPaq NL2002

Aluminium-Druckgussgehäuse



ALLGEMEINE INFORMATIONEN

Montagemodul	Z-Montagesystem (Standard) Halterungssystem Stromschienen-Aufhängung
Betriebstemperatur	-40 °C / +55 °C
Lagertemperatur	-40 °C / +80 °C
Glasmontage Optionen	Kapselmontagesystem
LED-Module	Abnehmbare / austauschbare optische Einheit
Linsenooptionen	COL 1530 (Standard) Projektspezifische Linsenauswahl
Hauptreferenz / Unternehmensstandards	EN 60598-1, EN 60598-2-1, EN 62471, EN 60068-2-11, EN60068-2-52, ISO9227, ASTMB117, ASTM D3359-78, ISO 4628-2, ISO 4628-4, EN 60529, EN 62262, ANSIC136.10-2017, ANSIC136.2-2018, EN 62031, IEC 62384, ASTM D3359, EN ISO 2409, IES LM 80-15, IES LM 82-12, IES LM 84-14, IES LM 85-14, IES TM 21-11, CE, RoHS, ISO9001, ISO14001, ISO18001, ISO50001, ISO45001, ISO39001, EAC, TURKAK

GEHÄUSE UND MATERIALIEN

Gehäuse	Nicht korrosives Aluminium-Druckgussgehäuse
Optik	PMMA oder PC
Dichtung	Silikon oder Polyurethan ohne Verbindungspunkte.
Gehäuseoberfläche	UNI EN1706 pulverbeschichtet
Refraktor	Gehärtetes Glas min. 4mm hohe Transparenz UV-beständig (optional)
Kabelverschraubung	IP66, 5-poliger Klemmenstecker, IP67 (optional), IP68 (optional)
Standardfarbe	RAL7021 Metallic
Dichtheitsgrad	IP66, IP67 (optional), IP68 (optional)
Schlagfestigkeit	IK10 (20 J)
Gehäuse Widerstand	
Schlagfestigkeit	IK08 (5 J), IK09 (optional) (10 J), IK10 (optional) (20 J)
Glas Widerstand	
Vibrationstest	Entspricht der modifizierten IEC 68-2-6 (0,5G), ANSI C136.31 (3G-5G)

ELEKTRISCHE INFORMATIONEN

Elektrische Klasse	Klasse I, Klasse II (optional)
Nennspannung	220-240V 50 / 60 Hz EU 110-277V 50 / 60 Hz (optional) NORDAMERIKA
LED-Strom	700 mA, 1050 mA
Leistungsfaktor	0,9 (bei Vollast)
Treiber	Konstantstrom, thermisch geschützt, Spannungsreguliert, Harmonische Filterung
Überspannungsschutz	6 kV (Standard)
Optionen (kV)	10 kV (optional) mit LED-Signal und Thermo Sicherung zur Lastabschaltung am Ende der Lebensdauer 20 kV (optional) mit LED-Signal und Thermo Sicherung zur Lastabschaltung am Ende der Lebensdauer
Steuerungssystem	Ein-Aus (Standard), Bluetooth, DALI, 1-10V DIM, Eigenständige Automatisierung
Netz Verbindung	Für Kabel max. Querschnitt 2,5 mm ² Ausgangskabel H05RN-F 2/3/5 x 1,5 mm ² Länge auf Anfrage (optional)
Elektromagnetische Verträglichkeit (EMV)	IEC 61000, EN 55015, IEC 61000-3-2, IEC 61000-4-5, IEC 61547, IEC 61000-3-3, IEC 61000-4-2, IEC 61000-2-2, IEC 61000-4-11, IEC 61643-11



OPTISCHE INFORMATIONEN

LED-Farbe	2700K (warmweiß), 3000K (warmweiß), 4000K (neutralweiß) (Standard), 5000K (kaltweiß), 5700K (kaltweiß), 6500K (kalt weiß), Andere (amber, blau, grün, rot)
Temperatur	
Farbwiedergabe index (CRI)	CRI 070, CRI 080 (optional), CRI 090 (optional)
Aufwärtslichtstromverhältnis	0%
Photobiologisch Sicherheitsklasse	IEC 62471, EN 62778 FREIGESTELLTE GRUPPE
Prüfnorm	LM 79-19, EN 13032-1 (alle Messungen in ISO17025 akkreditiertem Labor)
Lebensdauer der LEDs	Tq= 25 °, 700 Ma 187.000h - L90B10 Tq= 55 °, 700 Ma 156.000h - L90B10



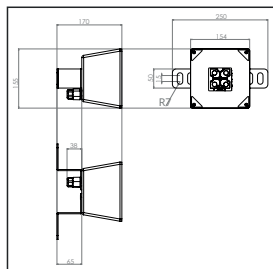
www.noral.de
noral@noral.de
+49 4025 467 12 32

EnPaq NL2002

Aluminium-Druckgussgehäuse

Anzahl der Power-LEDs / Nennleistung / Strom	Leuchtenausgangsfluss (lm)		W (mm)	L (mm)	h (mm)	Artikel / Karton	Durchschnitt Gewicht (kg)	Bestellcode	System Lumen / W (lm)	
	max.	min.							max.	min.
4 / 10W - 700mA	1650	1250	155	302	105	1	2.30	N2002E-LED0010NW-ECG	165	125
4 / 15W - 1050mA	2475	1875	155	302	105	1	2.30	N2002E-LED0015NW-ECG	165	125
8 / 20W - 700 mA	3300	2500	155	302	105	1	2.30	N2002E-LED2020NW-ECG	165	125
8 / 27W - 1050mA	4455	3375	155	302	105	1	2.30	N2002E-LED2027NW-ECG	165	125

Abhängig von der Leuchtenkonfiguration. Für weitere Details kontaktieren Sie uns bitte. Die Toleranz auf den LED-Fluss beträgt +/-7% und auf die Gesamtlichtleistung +/- 5%.



Hauptanwendungen

