



Tellux NL8080

Aluminiumdruckguss-Gehäuse



ALLGEMEINE INFORMATIONEN

Montagemodul	Oberflächenmontage
Betriebstemperatur	-35 °C / +45°C
Lagertemperatur	-40°C / +80°C
LED-Module	Abnehmbare / austauschbare optische Einheit
Linsenoptionen	360° homogene Symmetrie Lichtverteilung
Hauptreferenz/ Unternehmensstandards	EN 60598-1, EN 60598-2-3, EN 62471, EN 60068-2-11, EN60068-2-52, ISO9227, ASTM B117, ASTM D3359-78, ISO 4628-2, ISO 4628-4, EN 60529, EN 62262, ANSI C136.10-2017, ANSI C136.2-2018, EN 62031, IEC 62384, ASTM D3359, EN ISO 2409, IES LM 80-15, IES LM 82-12, IES LM 84-14, IES LM 85-14, IES TM 21-11, CE, RoHS, ISO9001, ISO14001, ISO18001, ISO5001, ISO45001, ISO39001, EAC

GEHÄUSE UND MATERIALIEN

Gehäuse	Nicht korrosives Aluminiumdruckguss-Gehäuse
Dichtung	Silikon oder Polyurethan ohne Verbindungspunkte.
Gehäuseoberfläche	Elektrostatische Pulverbeschichtung
Refraktor	Lampengehäuse ist aus Aluminiumdruckguss UV-beständig (optional)
Kabelverschraubung	IP65, Kunststoff PG9
Standardfarbe	RAL9005 RAL7015
Dichtheitsgrad Schlagfestigkeit Gehäuse Widerstand	IP65, IP66 (optional) IK10 (20 J)
Vibrationstest	Entspricht der modifizierten IEC 68-2-6 (0.5G), ANSI C136.31 (3G-5G)

ELEKTRISCHE INFORMATIONEN

Elektrische Klasse	Klasse I
Nennspannung	100-240V 50Hz EU
LED-Strom	300mA
Leistungsfaktor	>0.9 (bei Volllast)
Treiber	Konstantstrom, thermisch geschützt, spannungsreguliert, Oberschwingungsfilter-Schutz
Steuerungssystem	Ein-Aus (Standard), Bluetooth, DALI, 1-10V DIM, Eigenständige Automatisierung
Netz Verbindung	Für Kabel max. Querschnitt 2,5 mm ² Ausgangskabel H05RN-F 2/3/5 x 1,5 mm ² Länge auf Anfrage (optional)
Elektromagnetische Verträglichkeit (EMV)	IEC 61000, EN 55015, IEC 61000-3-2, IEC 61000-4-5, IEC 61547, IEC 61000-3-3, IEC 61000-4-2, IEC 61000-2-2, IEC 61000-4-11, IEC 61643-11

OPTISCHE INFORMATIONEN

LED-Farbe Temperatur	2700K (warmweiß), 3000K (warmweiß) 4000K (neutralweiß) (Standard), 5000K (kaltweiß), 5700K (kaltweiß), 6500K (kaltweiß), Andere (amber, blau, grün, rot)
Farbwiedergabe Index (CRI)	CRI >70, CRI >80 (optional), CRI >90 (optional)
Aufwärtslichtstromanteil	0%
Photobiologisch Sicherheitsklasse	IEC 62471
Prüfstandard	LM 79-19, EN 13032-1 (alle Messungen in ISO17025 akkreditiertem Labor)
Lebensdauer der LEDs	Tq= 25 °, 300mA 60.000h Tq= 55 °, 300mA 35.000h



Tellux NL8080

Aluminiumdruckgussgehäuse



Anzahl der Power-LEDs / Nennleistung	Leuchtenausgangsfluss (lm) bis zu	W (mm)	L (mm)	h (mm)	Artikel/ Karton	Durchschnitt Gewicht (kg)	Bestellcode	Systemlumen/W bis zu
5W	825	100	100	600	1	2,5 kg	L8080B-LED0005NW-ECG	165

Abhängig von der Leuchtenkonfiguration. Für weitere Details kontaktieren Sie uns bitte. Die Toleranz des LED-Flusses beträgt +/-7 % und die der Gesamtleuchtenleistung +/- 5 %.

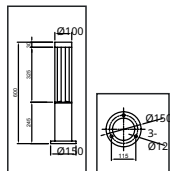
Hauptanwendungen



Außenfassade
Innen und
Beleuchtung



Büros
Gebäudeeingänge
Geschäfte
Architektonische
Bereiche



Products of Origin are
Made in European Union
Custom Union and
Declaration of Conformity
complies fully with CE
Standards.



www.noral.de
noral@noral.de
+49 40 67554131

Noral GmbH behält sich das Recht vor, Design- und/oder Produktionsmerkmale ihrer Produkte zu ändern. Die in diesem Katalog verwendeten Fotos und Daten dienen der Veranschaulichung und sind für das Unternehmen nicht bindend.

Das Kopieren oder die Vervielfältigung von Beschreibungen, technischen Daten, Zeichnungen oder Fotos, die in diesem Katalog gezeigt werden, ist ausdrücklich untersagt.