



EnPaq NL2002

Pressgjutet aluminiumhölje



ALLMÄN INFORMATION

Monteringsmodul	Z-monteringsystem (standard) Fästsystem Strömskena-upphängning
Driftstemperatur	-40 °C / +55°C
Lagringstemperatur	-40°C / +80°C
Glasmontering	Kapselmonteringsssystem
Alternativ	
LED-moduler	Avtagbar / utbyttbar optisk enhet
Linsalternativ	COL 1530 (standard) Projektspecifikt linsval
Huvudreferens / Företagsstandarder	EN 60598-1, EN 60598-2-1, EN 62471, EN 60068-2-11, EN60068-2-52, ISO9227, ASTM B117, ASTM D3359-78, ISO 4628-2, ISO 4628-4, EN 60529, EN 62262, ANSIC136.10-2017, ANSIC136.2-2018, EN 62031, IEC 62384, ASTM D3359, EN ISO 2409, IES LM 80-15, IES LM 82-12, IES LM 84-14, IES LM 85-14, IES TM 21-11, CE, RoHS, ISO9001, ISO14001, ISO18001, ISO50001, ISO45001, ISO39001, EAC, TURKAK

HÖLJE OCH MATERIAL

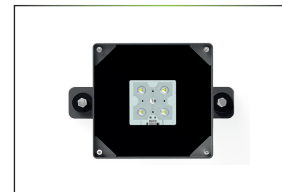
Hölje	Ikke-korrosivt pressgjutet aluminiumhölje
Optik	PMMA eller PC
Tätning	Silikon eller polyuretan utan skarvar.
Höljets yta	UNI EN1706 pulverlackerad
Refraktor	Härdat glas min. 4mm hög transparens UV-beständigt (tillval)
Kabelförskruvning	IP66, 5-polig klämkontakt, IP67 (tillval), IP68 (tillval)
Standardfärg	RAL7021 Metallic
Täthetsgrad	IP66, IP67 (tillval), IP68 (tillval)
Slagtålighet	IK10 (20 J)
hölje Motstånd	
Slagtålighet glas Motstånd	IK08 (5 J), IK09 (tillval) (10 J), IK10 (tillval) (20 J)
Vibrationstest	Uppfyller modifierad IEC 68-2-6 (0.5G), ANSI C136.31 (3G-5G)

ELEKTRISK INFORMATION

Elektrisk klass	Klass I, Klass II (tillval)
Märkspänning	220-240V 50 / 60 Hz EU 110-277V 50 / 60 Hz (tillval) NORDAMERIKA
LED-ström	700 mA, 1050 mA
Effektfaktor	0.9 (vid full belastning)
Drivdon	Konstantström, termiskt skyddad, Spänningsreglerad, harmonisk filtrering
Överspanningskydd (alternativ (kV))	6 kV (standard) 10 kV (tillval) med LED-signal och termo säkring för lastfrånkoppling vid slutet av livslängden 20 kV (tillval) med LED-signal och termo säkring för lastfrånkoppling vid slutet av livslängden
Styrsystem	På-Av (standard), Bluetooth, DALI, 1-10V DIM, Autonom automatisering
Nät Anslutning	För kabel max. tvärsnitt 2,5 mm2 Utgångskabel H05RN-F 2/3/5 x 1,5 mm2 Längd på begäran (tillval)
Elektromagnetisk kompatibilitet (EMC)	IEC 61000, EN 55015, IEC 61000-3-2, IEC 61000-4-5, IEC 61547, IEC 61000-3-3, IEC 61000-4-2, IEC 61000-2-2, IEC 61000-4-11, IEC 61643-11

OPTISK INFORMATION

LED-färg	2700K (varmvit), 3000K (varmvit), 4000K (neutralvit) (standard), 5000K (kallvit), 5700K (kallvit), 6500K (kall vit), Övriga (bärnsten, blå, grön, röd)
Temperatur	
Färgåtergivning Index (CRI)	CRI 70, CRI 80 (tillval), CRI 90 (tillval)
Uppåtriktat ljusflödesförhållande	%
Fotobiologisk Säkerhetsklass	IEC 62471, EN 62778 UNDTANTAGEN GRUPP
Teststandard	LM 79-19, EN 13032-1 (alla mätningar i ISO17025-ackrediterat laboratorium)
Livsängd för LEDs	Tq= 25 °, 700 Ma 187.000h - L90B10 Tq= 55 °, 700 Ma 156.000h - L90B10



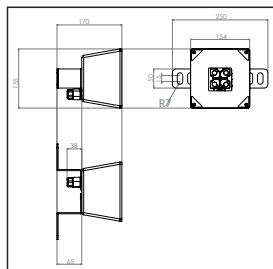
EnPaq NL2002

Hölje i pressgjuten aluminium



Antal power-LEDs / Märkeffekt / Ström	Armaturens utgångsflöde (lm)		B (mm)	L (mm)	h (mm)	Artikel / Kartong	Genomsnitt Vikt (kg)	Beställningskod	Systemlumen / W (lm)	
	max.	min.							max.	min.
4 / 10W - 700mA	1650	1250	155	302	105	1	2.30	N2002E-LED0010NW-ECG	165	125
4 / 15W - 1050mA	2475	1875	155	302	105	1	2.30	N2002E-LED0015NW-ECG	165	125
8 / 20W - 700 mA	3300	2500	155	302	105	1	2.30	N2002E-LED2020NW-ECG	165	125
8 / 27W - 1050mA	4455	3375	155	302	105	1	2.30	N2002E-LED2027NW-ECG	165	125

Beroende på armaturkonfiguration. För ytterligare detaljer, vänligen kontakta oss. Toleransen för LED-flödet är +/- 7 % och för den totala armatureffekten +/- 5 %.



Huvudapplikationer



Industriområden lagerlokaler Kemisk industri Fabriker Textil Garage Tunnelar



Tunnelbanor Damm och fukt Industrier Flyghangarer sporthallar stationer



www.noral.de
noral@noral.de

+49 4025 467 12 32

Noral GmbH förbehåller sig rätten att ändra design- och/eller produktions-specifikationer för sina produkter. Foton och data som används i denna katalog är endast för illustrativa syften och är inte bindande för företaget.

Kopiering eller reproduktion av beskrivningar, tekniska data, ritningar eller foton som visas i denna katalog är uttryckligen förbjuden, varken delvis eller i sin helhet.

